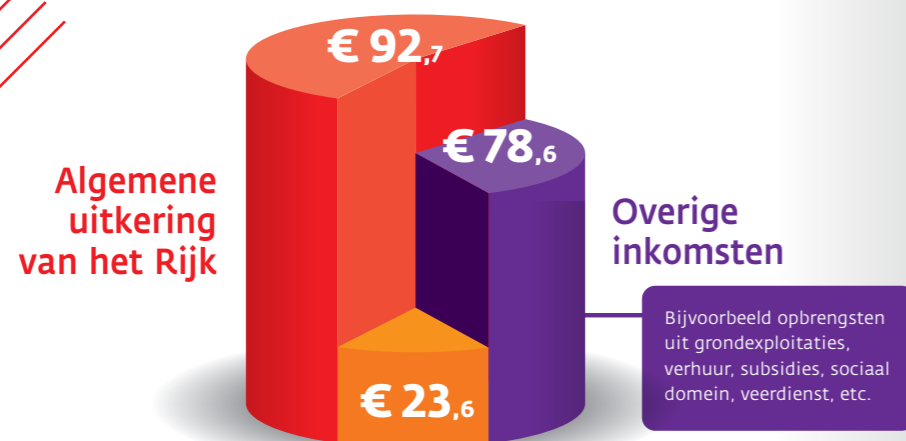


Het jaar 2023 in één oogopslag

bedragen
in € x 1 mln.



Hoe komt de gemeente aan haar geld?



Lokale heffingen

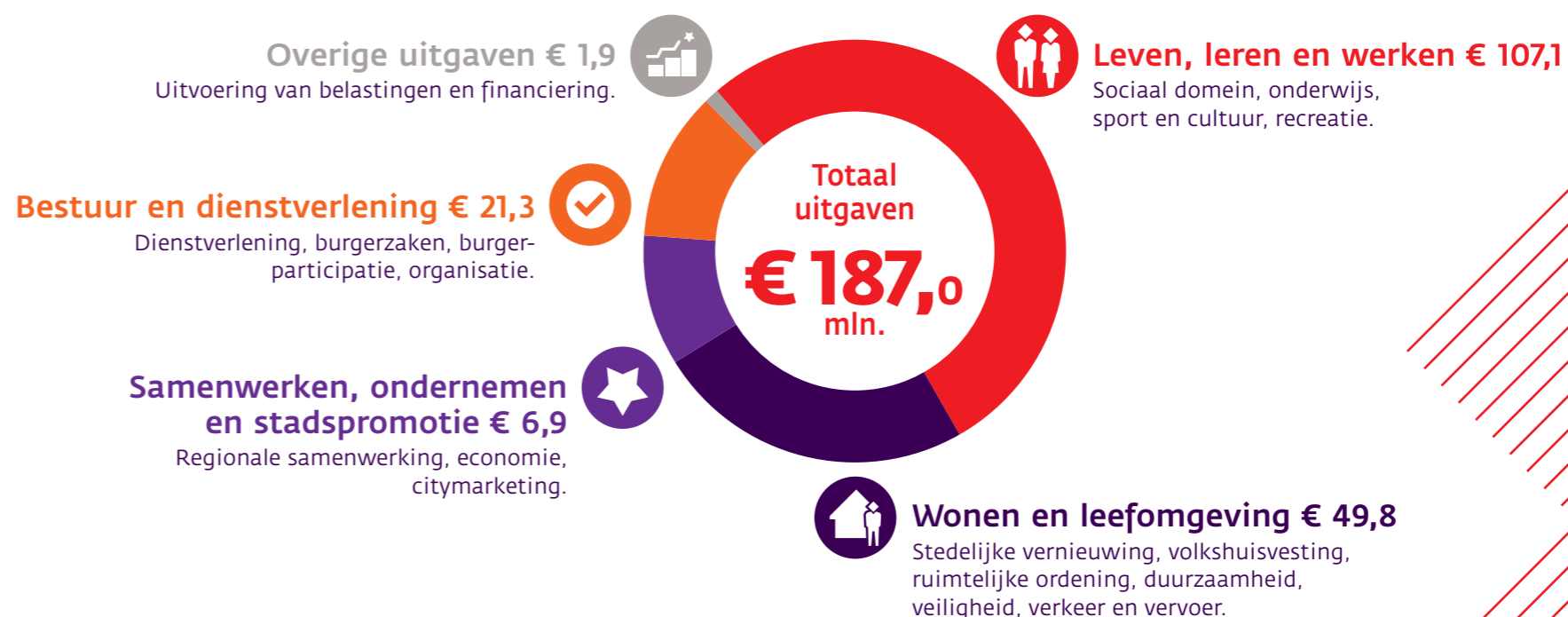
Woonlasten
Bij een WOZ-waarde in Gorinchem van € 321.000 horen de onderstaande woonlasten. Dit zijn de woonlasten Onroerendezaakbelasting (OZB), afvalstoffenheffing en rioolbelasting.

Meerpersoonshuishouden	€ 844
Eénpersoonshuishouden	€ 729

(bedragen per jaar)

Totaal inkomsten
€ 194,9 mln.

Waar geeft de gemeente haar geld aan uit?

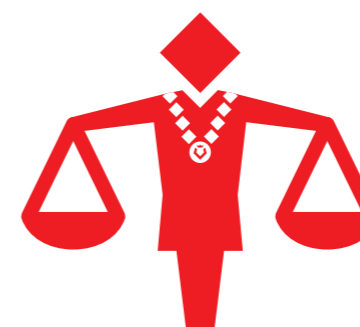


Balans

ACTIVA € 249,6 mln.

Vaste activa (bezittingen)	177,0
Vlottende activa (voorraden, grond en liquide middelen)	72,6

2022: € 246,0 mln.



PASSIVA € 249,6 mln.

Eigen vermogen	107,6
Voorzieningen	22,9
Langlopende schulden	89,1
Kortlopende schulden	30,0

2022: € 246,0 mln.

Kijk op jaarstukken.gorinchem.nl voor het volledige jaaroverzicht.